



Parc des industries  
ARTOIS-FLANDRES

# Développer la qualité environnementale du Parc des industries Artois-Flandres, un défi pour le SIZIAF

Arnaud Lecourieux  
Responsable environnement et technique

20 Novembre 2015



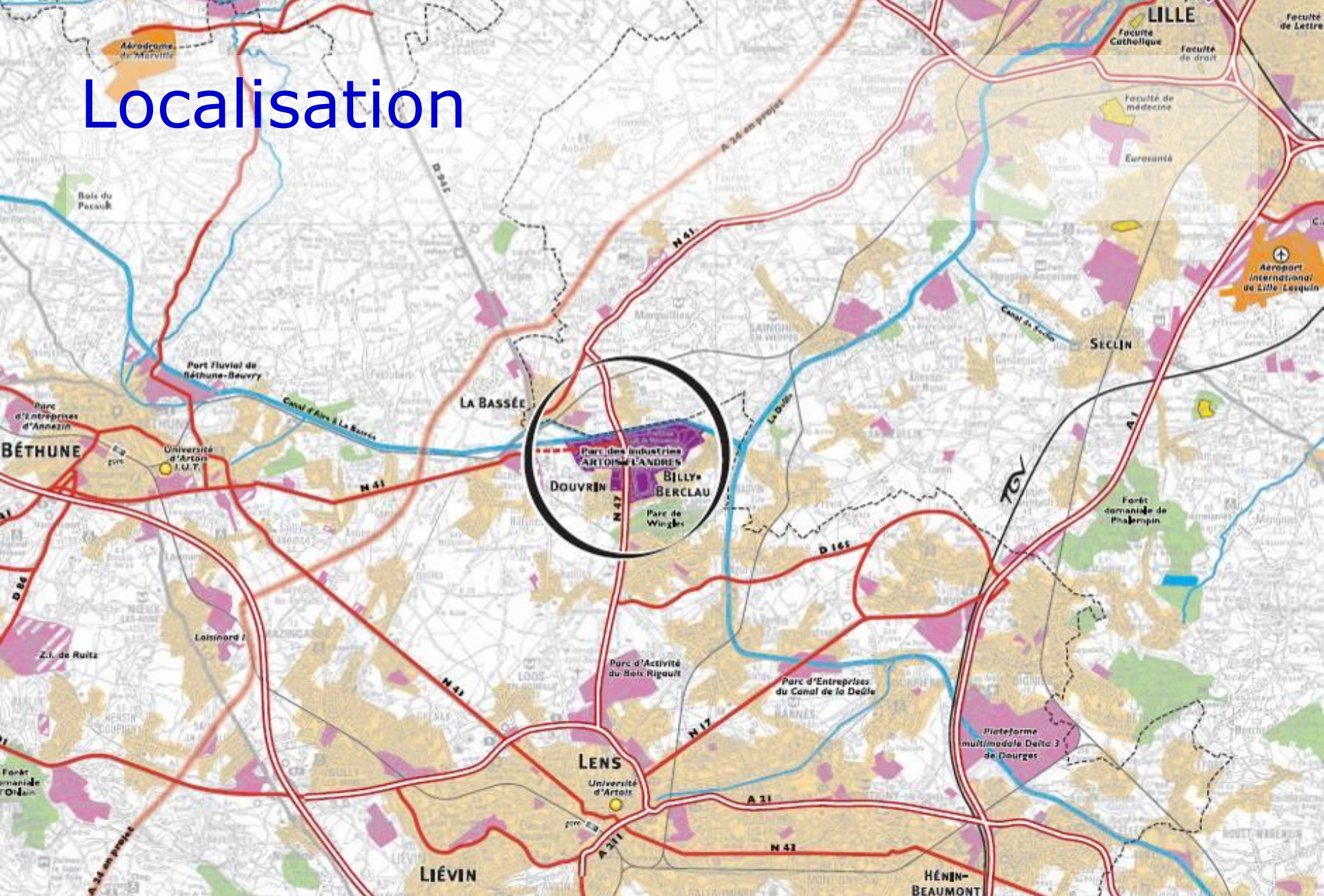
# La création du Parc des industries Artois Flandres

- Pourquoi? 1960 : fin programmée des mines. La vocation de la zone est d'accueillir de nouvelles entreprises pour créer de l'emploi.
- Quand? 1969 : création d'une ZAC de 460 hectares; Arrêté de ZAC renouvelée en 2000
- Qui? Création du SIZIAF regroupant 20 communes. Depuis 2014, la CALL et Artois Comm. adhèrent en lieu et place des communes



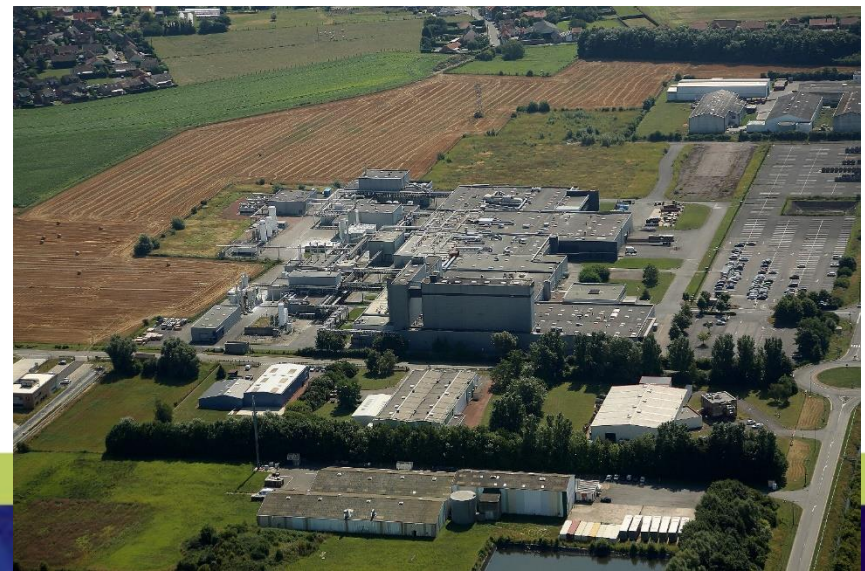
Photo: Construction de la française de Mécanique en 1970

# Localisation

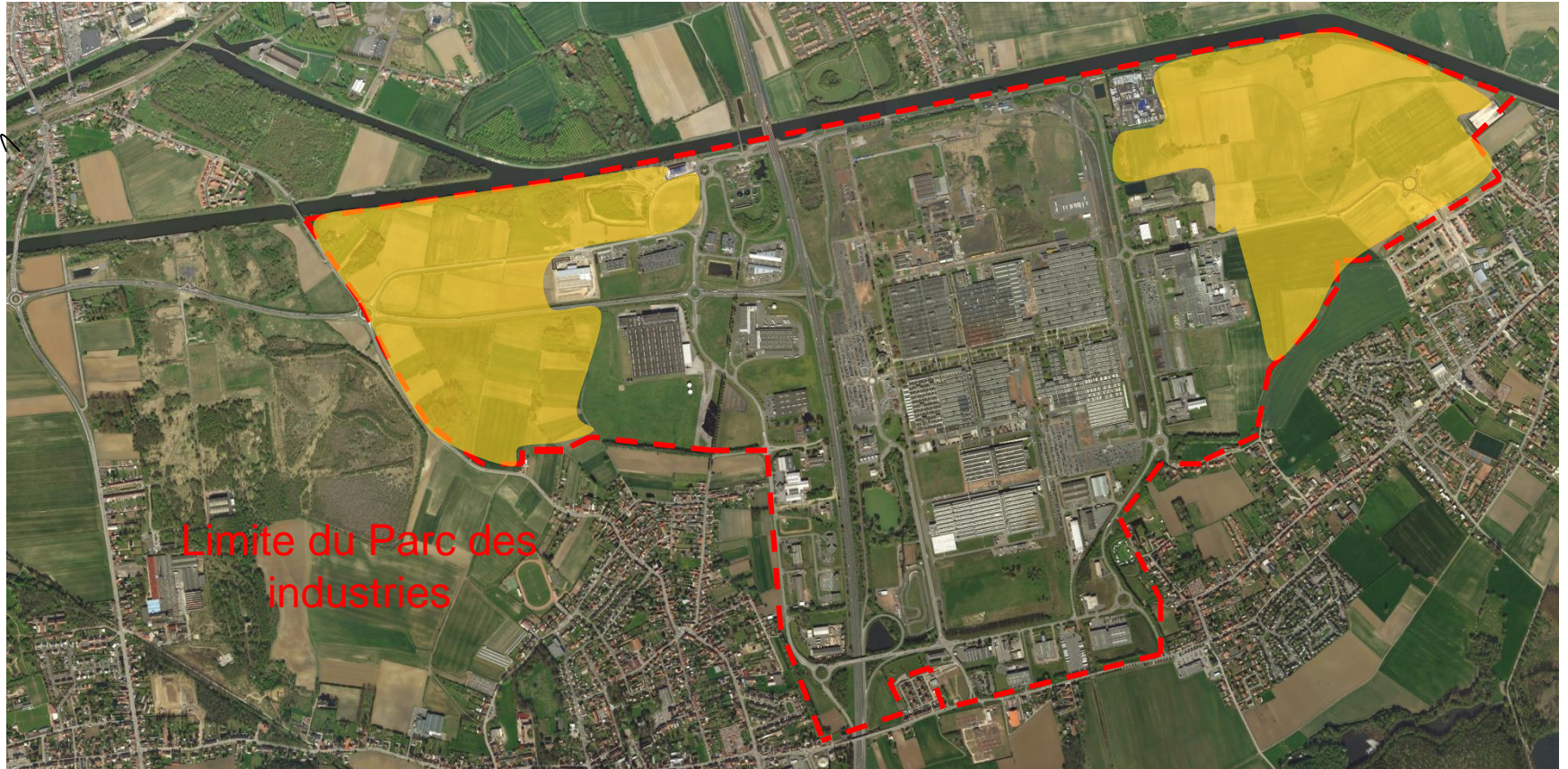


# Le Parc des industries en 2015

- 70 entreprises industrielles ou de services à l'industrie
- 5 000 salariés directs
- 360 hectares de terrains aménagés et commercialisés
- 100 hectares de terrains viabilisés et prêt à être commercialisés
- 1 hôtel-restaurant et 1 crèche interentreprises



# Les terrains commercialisables



# Les missions du SIZIAF

- Comité syndical: 49 élus représentants des 2 agglomérations.
- Président: M. Daniel Delcroix, maire de Billy-Berclau
- Le SIZIAF a été créé pour:
  - Aménager
  - Commercialiser
  - Gérer

**Le Parc des industries  
Artois-Flandres**



# Requalification permanente

- Parc d'activité ancien (50 ans), depuis une quinzaine d'année, le SIZIAF s'est engagé dans un processus de requalification permanente.
- Objectifs: toujours améliorer l'existant; renforcer l'attractivité du Parc des industries.



# Vocation - stratégie

- La vocation du Parc est l'accueil d'entreprises industrielles.
- Stratégie de développement reposant notamment sur la qualité environnementale
- Industrie et environnement ne sont pas incompatibles
- Système de management de l'environnement (SME) certifié ISO 14001 depuis 2004.





# Les principaux enjeux environnementaux du Parc des industries

- Protection des sols et de la nappe phréatique
- Maîtrise des rejets vers les milieux naturels
- Réduction des consommations énergétiques
- Réduction de l'impact des déplacements des salariés
- Protection et renforcement de la biodiversité



# La politique environnementale = les engagements du SIZIAF

- Engagements de la politique environnementale:
  - Préserver les milieux naturels
  - Contribuer à l'amélioration des pratiques environnementales des partenaires en montrant l'exemple
  - Offrir un cadre de vie agréable aux entreprises



## Parc des industries ARTOIS-FLANDRES POLITIQUE ENVIRONNEMENTALE DU SIZIAF

Le SIZIAF, Syndicat mixte de la zone industrielle Artois-Flandres, a été créé en 1967 pour aménager une zone industrielle de 460 hectares dans le cadre de la reconversion de l'industrie charbonnière.

Pour favoriser la durabilité de l'emploi et des activités économiques présentes et à venir sur le site, les élus du SIZIAF ont entrepris des actions en faveur de la préservation de l'environnement depuis plus de 20 ans sur la zone industrielle Artois-Flandres. Ces actions ont été menées de façon récurrente dans les domaines de l'eau, du paysage et de l'architecture.

Ces premiers efforts ont permis d'avoir aujourd'hui une zone industrielle avec un environnement de qualité.

Cette exigence de qualité est à la fois attendue par les populations riveraines et par les entreprises présentes ou à venir.

C'est pourquoi nous nous engageons à mettre en place, à suivre et à évaluer les actions qui permettront de protéger l'environnement dans le cadre de ses activités de gestionnaire et d'aménageur du Parc des industries Artois-Flandres en s'engageant dans un processus d'amélioration continue et de prévention de la pollution.

Au delà de la conformité à la législation et à la réglementation, nous souhaitons plus particulièrement veiller à la cohérence et à la qualité de nos actions pour atteindre les objectifs suivants :

- Offrir un cadre de vie agréable aux entreprises, notamment à travers l'entretien et la sécurité du parc d'activités, sa qualité architecturale et paysagère et sa signalétique adaptée.
- Préserver les milieux naturels en optimisant la gestion des eaux usées et pluviales, en protégeant la ressource en eau, et en prenant en compte l'environnement lors des travaux d'aménagements.
- Contribuer à l'amélioration des pratiques environnementales des partenaires (entreprises, prestataires), en montrant l'exemple et en mettant en œuvre des actions incitatives dans les domaines suivants : qualité environnementale des bâtiments, transports alternatifs à la voiture individuelle, maîtrise de l'énergie.

Vianney Lèveugle, directeur du Syndicat Mixte du Parc des industries Artois-Flandres, est chargé de veiller à la mise en œuvre de cette démarche et de m'en rendre compte régulièrement.

Je m'engage à mettre à disposition les moyens techniques, financiers et humains pour mener à bien le programme d'actions environnementales.

Billy-Berthou, le 26 avril 2007

Le Président,

Daniel DELCROIX



An aerial photograph of an industrial park, showing various buildings, roads, and parking lots. The image is overlaid with a semi-transparent orange color. The text is centered in the upper half of the image.

# L'aménagement du Parc des industries Artois-Flandres

# La requalification des voiries et des espaces verts

- La requalification des voiries prévoit systématiquement:
  - La collecte et le traitement des eaux de voiries
  - La réalisation de voies mixtes facilitant la circulation piétonne et cyclable
  - La réalisation de nouveaux espaces verts
- Une charte d'aménagement a été mise en place pour pérenniser les principes de cette requalification

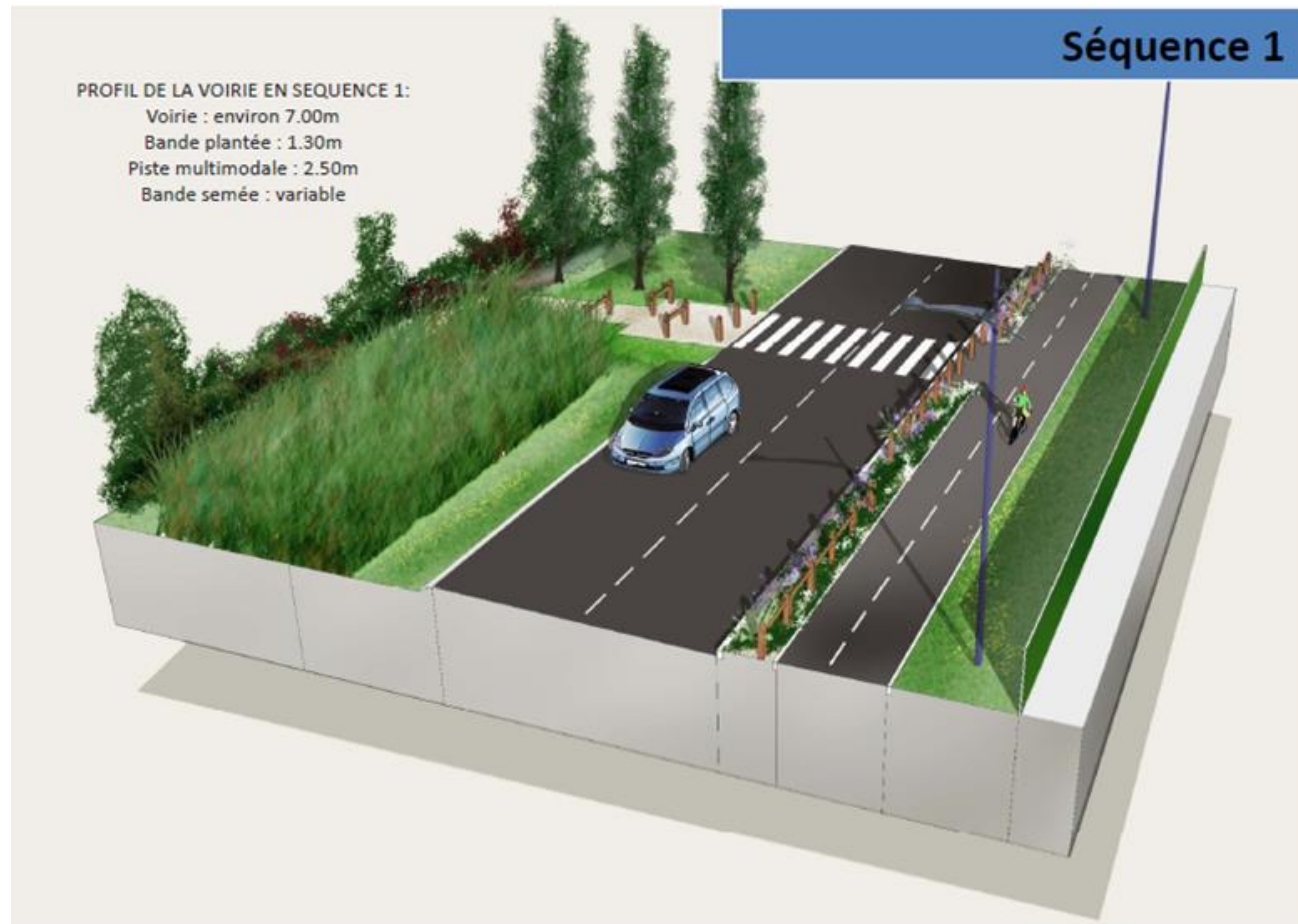


# La requalification des voiries et des espaces verts

- La requalification des espaces verts pour se doter d'espaces de qualité, respectueux des principes du développement durable tant dans l'aménagement que la gestion future:
  - Créer des aménagements de nature à favoriser le retour de la biodiversité
  - Utiliser des matériaux écologiques
  - Prévoir une gestion écologique des aménagements
  - Protéger et valoriser la ressource en eau
  - Concevoir des aménagements aux coûts acceptables et réflexion sur le coût de l'entretien futur.



# La requalification des voiries et des espaces verts



# Une requalification permanente avec des aménagements HQE



# La construction de bâtiments d'activités - REGAIN





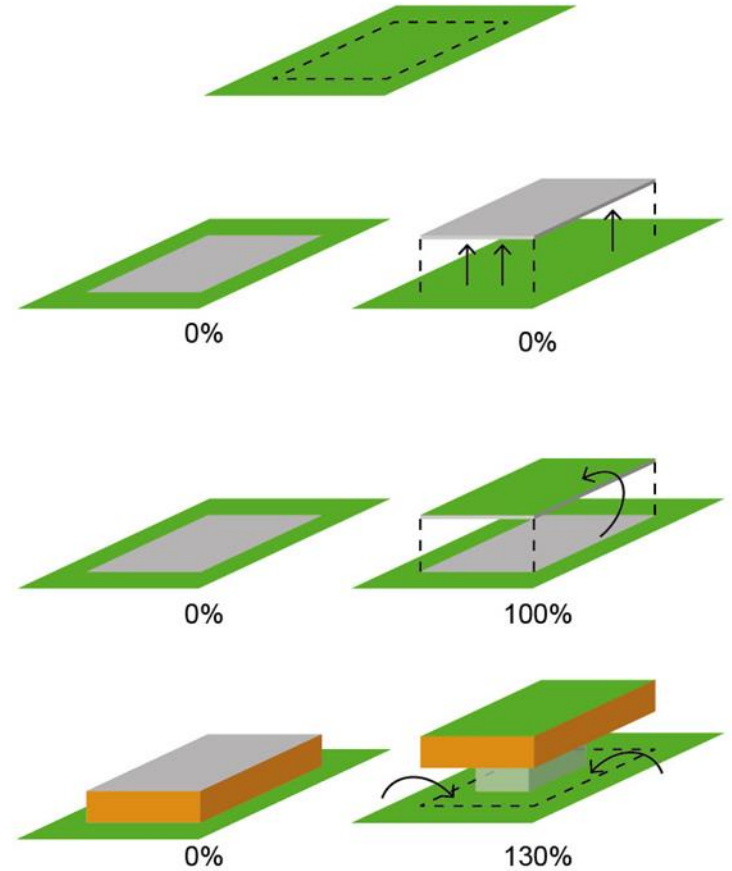
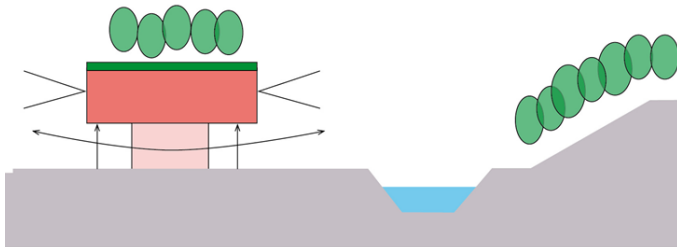
# La construction de bâtiments d'activités – REGAIN



# La construction de bâtiments d'activités – REGAIN bis



# La construction de bâtiments d'activités – REGAIN bis



# L'accueil d'entreprises

- Conseils architecturaux et paysagers à chaque implantation pour une meilleure intégration paysagère et architecturale
- Cahier des charges de cession de terrain – obligation de réaliser des espaces verts
- Charte d'aménagement pour guider la conception



The background is an aerial photograph of an industrial park, showing various buildings, roads, and parking lots. The entire image is overlaid with a semi-transparent green filter. On the right side, there is a vertical decorative graphic consisting of horizontal stripes and a diamond shape. At the bottom center, there is a small graphic element consisting of a yellow and blue shape.

# La gestion du Parc des industries

# L'entretien des espaces verts

- Entretien différencié des espaces verts depuis 2006
- Un CCTP détaillé avec un suivi rigoureux pour garantir la qualité de l'entretien
  - Abandon des produits phytosanitaires: techniques manuelles dans les massifs et alternatives sur les surfaces minérales
  - Paillage des massifs
  - Fauchage tardif
  - Etc.



# Gestion différenciée des Espaces verts



# L'entretien des terrains non commercialisés

- Les terrains non commercialisés ont été confiés aux agriculteurs locaux pour maintenir en culture dans l'attente de nouvelles implantations
- Conventions précaires
- Travail en relation avec les agriculteurs: fauchage, prairies de luzerne -> fourrage pour les animaux





# L'entretien des parcelles privées

- Pour celles concernées par le périmètre de protection du point de captage: interdiction d'utiliser des produits phytosanitaires
- Pour toutes les entreprises, sensibilisation du SIZIAF sur les techniques alternatives
- 30ha de réserves foncières des entreprises sont fauchées par les agriculteurs locaux



# Gestion de l'eau

- Inclut l'eau potable, l'assainissement et les eaux pluviales.
- Interdiction d'infiltrer les eaux pluviales à la parcelle
- Depuis 10 ans, le SIZIAF favorise les aménagements alternatifs pour la gestion des eaux pluviales
- L'objectif: assurer la gestion des EP tout en améliorant la biodiversité



# Gestion des eaux pluviales



An aerial photograph of a city grid, overlaid with a semi-transparent blue filter. The text 'Diagnostic écologique' is centered in white. At the bottom, there is a decorative bar with a yellow-to-green gradient and a grey curved shape. On the right edge, there is a vertical strip with a blue and white striped pattern.

# Diagnostic écologique

# Diagnostic écologique du Parc

- Un diagnostic écologique faune / flore / habitat 4 saisons est en cours sur le Parc
  - Pour faire un bilan de l'impact de nos pratiques d'aménagements et de gestion
  - Pour identifier les enjeux locaux en termes de biodiversité
  - Pour accompagner la réalisation de la TVB sur le Parc
  - Pour faciliter les implantations industrielles



CHAÎNE DES TERRILS

# Avec un objectif de sensibilisation

- Sensibilisation sur la biodiversité présente, l'intérêt des pratiques, etc. à destination des:
  - Élus
  - Chefs d'entreprises
  - De l'ensemble des salariés et riverains
  - Des écoles



# Des partenariats indispensables



# Quelques espèces emblématiques...



Faucon crécerelle



Libellule écarlate



Ophrys abeille



Tardif pâle



Triton ponctué



# Merci pour votre attention



Parc des industries  
ARTOIS-FLANDRES

Contact:

Syndicat Mixte SIZIAF

[www.parcdesindustries.com](http://www.parcdesindustries.com)

Arnaud Lecourieux

Responsable Environnement

[lecourieux@siziaf.com](mailto:lecourieux@siziaf.com)

03 21 086 086

